



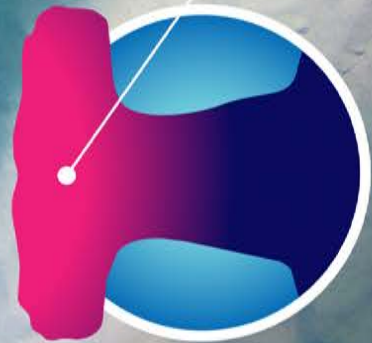
SHARK FACTS

TIBURÓN MARTILLO GIGANTE

Su aleta dorsal es más larga que sus aletas pectorales, nadando de forma lateral incrementa su envergadura. Esto le permite nadar con más eficacia (ahorrar energía)

CONSERVATION STATUS
 Catalogado como en
PELIGRO CRÍTICO DE EXTINCIÓN
 en la Lista Roja de la UICN

Nombrado por su cabeza en forma de martillo que es conocida como **CEFALOFO**



TIBURÓN MARTILLO GIGANTE (*Sphryna mokarran*)

- ▶ Especie más grande de los Tiburón Martillo. Longitud promedio de 3.5 a 4 metros (11.5 a 13 pies), pero puede llegar a medir hasta 6.1 metros (20 pies)
- ▶ Utilizan su cabeza para inmovilizar mantarrayas, que son sus presas favoritas